

ביקור

1 מגדלי הכניסה

המגדל משמאל נבנה במאה ה-13 על ידי משפחת "דה שאטונף" ומצויד בחרכי ירי צרים המותאמים לירי בחץ וקשת. במאה ה-15 הפך פיליפ פוט את המגדל לאחד ממגדלי הכניסה החדשה לטירה. במהלך מלחמת מאה השנים נוסף המגדל הימני, עם פתחי ירי עגולים המותאמים לירי של תותחים קטנים שפותחו במלחמה זאת. שני גשרים תלויים חסמו את הכניסה להולכי הרגל ולמרכבות. הם שימשו לחציית שתי גדות התעלה היבשה. מגדל זה שופץ בשנת 2023 בסגנון הטיח המקורי. שנשמר בחלקו

2 בית ההארכה - מגדל פיליפ פוט

בערוב ימיו, שיפץ פיליפ פוט את כל החצי הדרומי של הטירה. החזית המטופחת של בית ההארכה העיד על מעמדו החברתי של בעלי הטירה. הדלת הראשית, המעוצבת, מקושטת בגמלון מפוסל וראשי חיות חבויים בעלותה. מרכז המבקרים השוכן בתוך המבנה מציע מסע בזמן להיסטוריה של הטירה. במגדל מוצג עותק של קברו של פיליפ פוט עם מצבת אורקולית

3 השער הדרומי - בלבדר

פיליפ פוט שיפץ את השער המעוטר כדי להגיע עם אורחיו בתהלוכה הדתית לכניסה אותה ציווה לבנות. לאחר מותו, העבודות עדיין לא הסתיימו. בשנת 2023, ערימת האבנים של גשר הולכי הרגל המקורי הפכה לנקודת מצפה למבקרים בטירה

4 המגדל הבוער

מקורו של השם "המגדל הבוער" מגיע מסגנון השער שלו המעוטר בעיטורים המזכירים להבות. ניתן להגיע אליו דרך מגדל מדרגות קטן שהרוס כיום. במסדרון המוביל למגדל נמצאות המחראות של הטירה

5 נוף לטרסות

המבצר שוכן על צוק סלעי בגובה של 130 מטרים ובכך הוא מוגן מצידו המערבי. בסביבות שנת 1700, משפחת דה ויין שיפצה את הגנים התלויים



- ★ משרד קבלה - רכישת כרטיסים - חנות מזכרות
- 1. מגדלי הכניסה
- 2. בית ההארכה, מרכז מבקרים
- 3. השער הדרומי ובלבדר
- 4. המגדל הבוער
- 5. נוף לגנים התלויים
- 6. מערכת הבארות
- 7. בית תפילה
- 8. מעונו של פיליפ פוט
- 9. המגדל המרכזי ומרכז התצוגה
- 10. שער דה שאטונף
- 11. הגנים מימי הביניים
- 12. בוסתן מודרני

6 הבאר

מערכת הבארות של טירת דה שאטונף שוכנת במעונו של פיליפ פוט. שלושה מכשירי שאיבה נמצאים זה לצד זה: סוגר בצורת ראש אריה התומך בגלגלת (המאה ה-15), מכשיר דו גלגלי המכפיל את כוח השאיבה (המאה ה-16 או ה-17), ומערכת כבלים הסובבת על כונן (המאה ה-19). עומק הבאר: 18 מטר

7 בית תפילה, מעונו של

8 פיליפ פוט והמגדל המרכזי

9 פוט שיפץ וחיבר את בית התפילה

ואת המגדל המרכזי של טירת דה שאטונף, במאה ה-13. הוא מחבר אותם באמצעות מעונו של האדון הפאודלי 8. גרם המדרגות מקורות עץ מוברגות שוכן בחזית ומאפשר כניסה לשלושה מפלסי החדרים, אשר אחד מהם שוכן בעליית הגג ומואר בחלונות קוקייה עם מוטיבים גותיים

10 שער דה שאטונף

במאה ה-13, הכניסה היא מהמגדל המרובע הצמוד לחומה. ניתן להבחין בה מהבוסתן. הכניסה אליה נחסמה באמצעות כבש גשר בעזרת שלשלאות המופעלות על ידי כננת בפסגת המגדל. הכבש חיבר בין שתי גדות התעלה היבשה

11 הגנים מימי הביניים

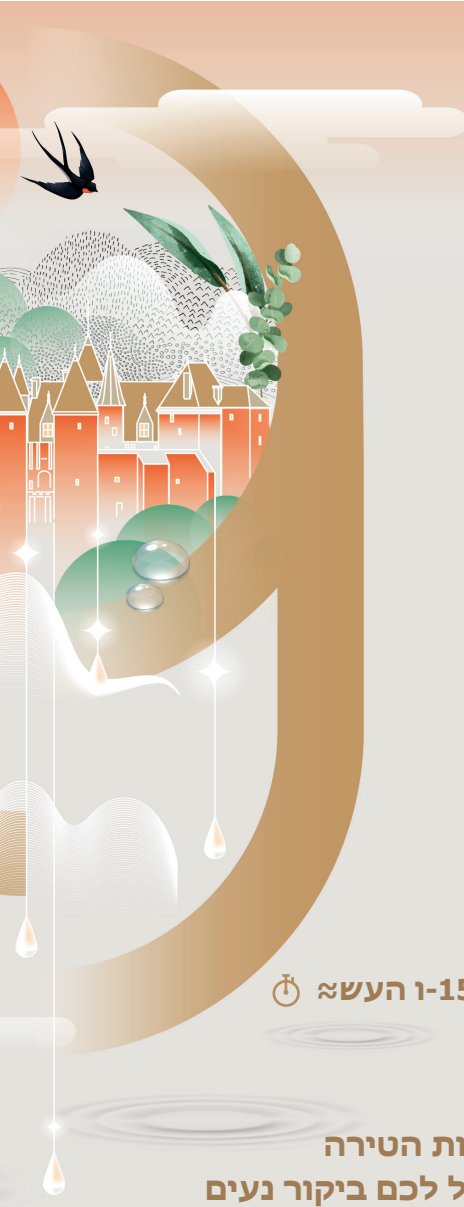
הגנים מימי הביניים שימשו בעיקר כגני ירק או לגידול צמחי מרפא. הגידול התבצע בריבועים מוגבהים מהקרקע ומוקפים בגדרות נוי ובענפים קלועים. הצמחים מוינו לפי תכליתם ולא לפי מידת שייכותם למשפחה בוטנית

12 בוסתן מודרני

עבודות חפירה שבוצעו במקום העלו כי במאה ה-13 עברה דרך שלאורכה שורת מבנים וחיברה את שער טירת דה שאטונף 10 לכפר. לאחר מכן, פיליפ פוט הקים כיכר מול הכניסה החדשה לטירה 1. בתום המאה ה-16 נבנתה חומת ירי רחבה מצד הכפר. כדי לחזק את ההגנה על הטירה, ניתן לראות את חלקה עד היום. במאה ה-19, משפחת דה ווגואה הפכה את החלקה הזאת לבוסתן. הבוסתן המודרני הזה מהווה נקודת תצפית מרהיבה על העמק

★ משרד קבלה - רכישת כרטיסים - חנות מזכרות

Haute Qualité מבנה זה בעל תקן עוצב בשנת 2023 על Environnementale די הארכיטקט מרטין באקו. הוא משתלב בצורה מושלמת וכמעט ולא ניתן לראותו מבחוץ



תוקד 15-1 העש ≈

כל צוות הטירה
מאחל לכם ביקור נעים
גלו את המקומות
המעניינים ביותר בטירה ♥



תולדות הטירה בקצרה

21^e   20^e

19^e  17-18^e

15^e  12-13^e



אתר היסטורי
והרבותי

בשנת 1894, קיבלה הטירה מעמד של מונומנט היסטורי רשמי והיא שופצה על ידי שארל סוויס. חתונה של ויולט לה דוק, משפחה של כנסיית נוטרדם בפריז, בשנת 1936, תרם גורג דה-ווגואה את הטירה למדינה ומאז שנת 2008, היא באחריותו של מוזז בורגון-פואנש-קונטה. שלב המחקרים והשחזורים שהותיים לאחרונה מאפשר להציע קבלת פנים טובה יותר למבקרים, להציע פעילויות חדשות ולפתוח מרחבים לאמנים בני ימינו.

אחוזה כפרית
למשפחה
דה-ווגואה

לאחר שלטירה נגרם נזק מועט יחסית בעקבות המהפכה הצרפתית, היא עברה בשנת 1802 לידיה של משפחת דה-ווגואה, שהייתה גם בעלת טירת קומריז. היא עשתה שימוש באדמות באזור. לפיתוח החקלאות באזור, ניטעו גפנים בסמיכות לטירה ועצו תחת בבושתן ובטרסות. עליהם שימשו לגידול תולעי המשי.

ארמון נופש לרוזנים
דה ויין

בשנת 1627, נקנתה הטירה על ידי הרוזנים שארל הראשון ומרגריט דה ויין, אשר היו אדוני "קומריז", טירה הסמוכה לטירת שאטונף. שלושת החדשים שיפצו את הקישטו אותם בעיטורים יוקרתיים. המעון והמגדל המרכזי, סמל כוחו של האדון הפיאודלי, הסתוו לאולמות מהדרים שבהם התנהלו חייים החברתיים של הרוזנים. משפחת דה ויין שיפצו גם את הגנים התלולים למרבלות הטירה, מהצד המישורי. מאוחר יותר, מלחמות הידישה גרמו להפרדת טירת קומריז ושאטונף.

פיליפ פוט, אדון
הטירה

דוכס בורגון, פיליפ לה בון, העניק את הבעלות על הטירה לאחד מיועציו האישיים. פיליפ פוט, בנו של אדון דה לה רוש ושמבלאן, כלומר, חבר מועצת הדוכסות, לאחר ששיפץ חלקים עתיקים בטירה, פיליפ פוט הקים מעון חדש. בשנת 1477, הוא מונה לראש לשכתו של מלך צרפת ושיפר את ההגנה בטירה. לאחר מכן, החל בתכנית שיפוצים ויעיורים נרחבת, בעיקר בבית התפילה. הוא נפטר בדיון בשנת 1493, ללא צאצאים.

לידתם של
הטירה ושושלת
האדונים

במאה ה-12, האדון דה שודניי העניק במתנה את האדמה עליה נבנתה הטירה לבנו הבכור אשר לזכר לכינוי ג'אן הראשון דה שאטונף. משפחת דה שאטונף, בשירות דוכסות בורגון, ניהלה את המקום במשך 280 שנים. השושלת המשפחתית נקטעה בפתאומיות בשנת 1456, על ידי קתרין, היורשת האחרונה, אשר הרעילה את בעלה. בגן פשע זה היא נשפטה והוצאה להורג.

בוסתן מודרני קבלה - 12
★ הכשת כריטיסים - חנות
☞ מזכרות

☞ מגדל הכניסה 1
☞ בית הארוחה 2
☞ השער הדרומי 3
☞ המגדל הנוער 4
☞ מעונו של פיליפ פוט 8

☞ בית תפילה 7
☞ המגדל המרכזי 9
☞ שער דה שאטונף 10

château de
Châteauneuf

תשע מאות שנים
של היסטוריה

ברוכים הבאים
לטירת שאטונף

RÉGION
BOURGOGNE
FRANCHE
COMTE

