

# Les insolites de l'exposition !

Une métamorphose en images



Une restauration expérimentale



Une tête sculptée des 13<sup>e</sup>-14<sup>e</sup> siècles



Cendrillon à Châteauneuf ?



Exposition  
Le château de Châteauneuf en travaux  
Les étapes d'une métamorphose

CHÂTEAU DE  
Châteauneuf

mai 2024 >  
novembre 2026





# RETOUR SUR LES MÉTAMORPHOSES DU CHÂTEAU DE CHÂTEAUNEUF

conduites  
entre mai 2022 et avril 2024

## Les points forts de l'exposition

Revivez, grâce à cette exposition, deux années de travaux d'envergure et inédits dans l'histoire du château. Vous découvrirez des restaurations du bâti de qualité, riches en connaissance nouvelles et compréhension de ce site médiéval encore plein de mystère, mais aussi riches en échanges humains.

Après avoir franchi **le sas d'immersion (1)** qui retrace les grandes lignes du projet de restauration, vous découvrez la première étape : **l'archéologie (2)**. Cette phase de recherches est essentielle pour un monument historique de l'importance du château de Châteauneuf. Les passionnantes **découvertes de l'archéologie (3)** livrent tous leurs secrets. Vous êtes ensuite invité à entrer de plain-pied **au cœur du chantier (4)** : restauration et construction de nouveaux espaces sont passées à la loupe, grâce aux témoignages des compagnons, architectes et restaurateurs qui les ont réalisées. Vidéos et images inédites permettent enfin **un retour en images (5)** sur deux ans de chantier.



Visite à la portée de tous, adaptée à un public familial : des découvertes dans chaque salle !



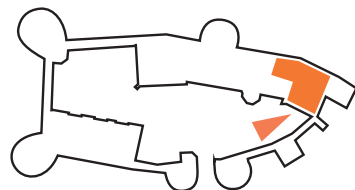
Partage d'expériences avec les témoignages des acteurs du chantier.



Explication, illustration et même retour dans le passé très lointain grâce aux vidéos.



Immersion dans les travaux grâce aux photos.



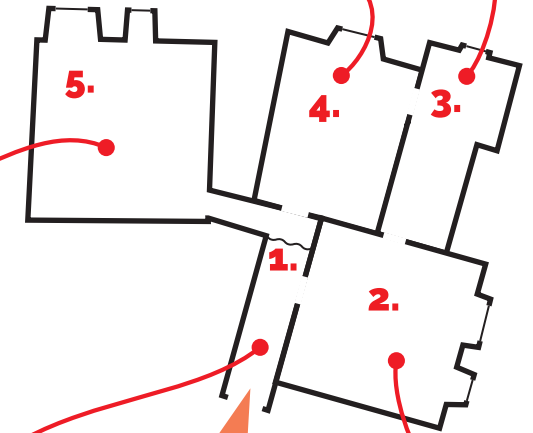
## 4. Au cœur du chantier



## 3. Les découvertes de l'archéologie



## 5. Retour en images sur les travaux



Entrée  
depuis la cour

## 1. Feuille de route du chantier



## 2. L'archéologie, préalable aux travaux

